

Osmanlı Porftöy Bist Temettü 25 Endeksi Hisse Senedi Yoğun (TL) Borsa Yatırım Fonu

1 Ocak- 31 Aralık 2024 Dönemine Ait
Performans Sunum Raporu

Osmanlı Porftöy Bist Temettü 25 Endeksi Hisse Senedi Yoğun (TL) Borsa Yatırım Fonu'nun yatırım performansı konusunda kamuya açıklanan bilgilere ilişkin rapor

Osmanlı Porftöy Bist Temettü 25 Endeksi Hisse Senedi Yoğun (TL) Borsa Yatırım Fonu'nun ("Fon") 1 Ocak - 31 Aralık 2024 hesap dönemine ait ekteki performans sunuş raporunu Sermaye Piyasası Kurulu'nun VII-128.5 sayılı Bireysel Portföylerin ve Kolektif Yatırım Kuruluşlarının Performans Sunumuna, Performansa Dayalı Ücretlendirilmesine ve Kolektif Yatırım Kuruluşlarını Notlandırma ve Sıralama Faaliyetlerine İlişkin Esaslar Hakkında Tebliğ'inde ("Tebliğ") yer alan performans sunuş standartlarına ilişkin düzenlemeleri çerçevesinde incelemiş bulunuyoruz.

İncelememiz sonucunda Fon'un 1 Ocak - 31 Aralık 2024 hesap dönemine ait performans sunuş raporunun Tebliğ'de performans sunuş standartlarına ilişkin düzenlemelerine uygun hazırlanmadığı kanaatine varmamıza sebep olacak herhangi bir tespitimiz bulunmamaktadır.

Diğer Husus

1 Ocak – 31 Aralık 2024 dönemine ait performans sunuş raporunda sunulan ve performans bilgisi hesaplamalarına dayanak teşkil eden finansal bilgiler Türkiye Bağımsız Denetim Standartları'na (BDS) uygun olarak tam veya sınırlı kapsamlı denetime tabi tutulmamıştır.

Güney Bağımsız Denetim ve Serbest Muhasebeci Mali Müşavirlik Anonim Şirketi

A member firm of Ernst & Young Global Limited



Tolga Özdemir, SMMM

Sorumlu Denetçi

31 Ocak 2025

İstanbul, Türkiye

SUNUM RAPORU

A. Tanıtıcı Bilgiler

PORTFÖYE BAKIŞ

Halka Arz Tarihi : 29/08/2024

YATIRIM VE YÖNETİME İLİŞKİN BİLGİLER

31/12/2024 tarihi itibarıyla	
Fon Toplam Değeri	43.335.305
Birim Pay Değeri (TRL)	41,271719
Yatırımcı Sayısı	-
Tedavül Oranı (%)	0,05%

Portföy Dağılımı	
Ortaklık Payları	97,79%
- Bankacılık	30,50%
- Holding	16,76%
- Perakende	11,80%
- Otomotiv	9,14%
- İletişim	8,39%
- Cam	4,90%
- İnşaat, Taahhüt	2,79%
- Biracılık Ve Meşrubat	2,75%
- Tekstil, Entegre	2,00%
- Elektrik	1,92%
- Aracı Kurum	1,68%
- Çimento	1,55%
- Endüstriyel Tekstil	1,46%
- Sigorta	1,29%
- Sağlık	0,48%
- Dayanıklı Tüketim	0,38%
Teminat	2,14%
Toplam	99,94%

Fon'un Yatırım Amacı	Portföy Yöneticileri
Fon, katılma payı sahiplerine nakit kar payı dağıtmayı hedeflemek ve BIST Temettü 25 Ağırlık Sınırlamalı 10 Fiyat Endeksi'ni takip etmek üzere ve süresiz olarak kurulmuştur.	Can Tuğrul Kıyıcı Mehmet Taylan Tatlısu
En Az Alınabilir Pay Adedi : 1 Adet	
Yatırım Stratejisi	
Fonun temel stratejisi, takip edilen endeksin performansını yansıtmaktır.	
Yatırım Riskleri	
Piyasa riski, karşı taraf riski, likidite riski, kaldıraç yaratan işlem riski, operasyonel risk, yoğunlaşma riski, korelasyon riski, yasal risk, diğer riskler(vergi rejimi riski, gösterge fiyat/işlem fiyatı farklılığı riski, endeks hesaplanamama riski)	

B. PERFORMANS BİLGİSİ

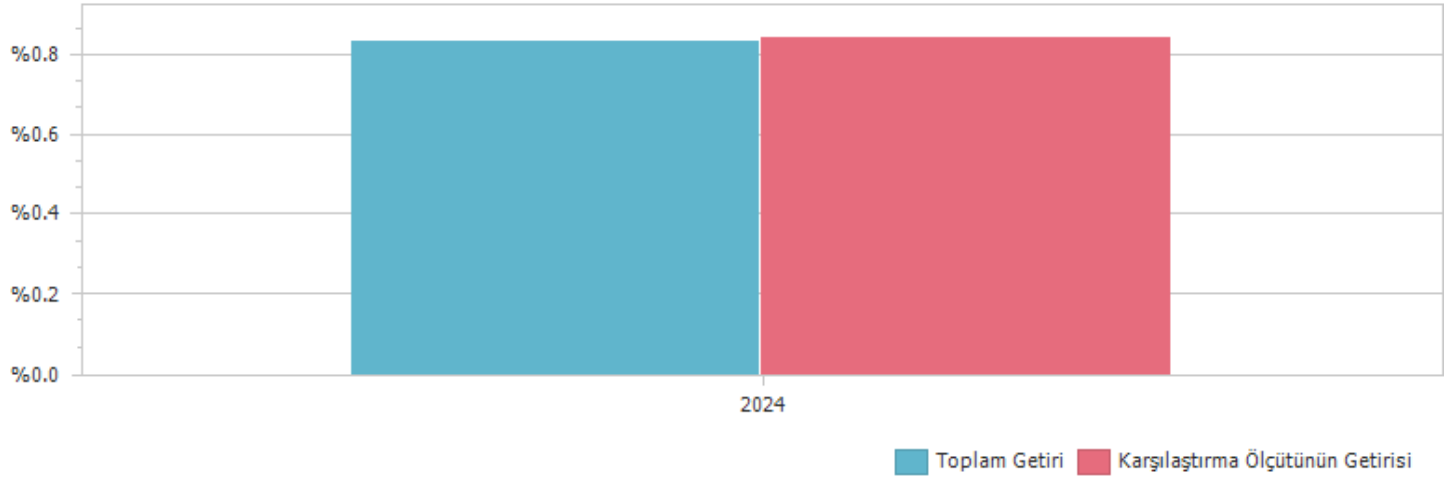
PERFORMANS BİLGİSİ

YILLAR	Toplam Getiri (%)	Karşılaştırma Ölçütünün Getirisi (%)	Enflasyon Oranı (%) (TÜFE) (*)	Portföyün Zaman İçinde Standart Sapması (%) (**)	Karşılaştırma Ölçütünün Standart Sapması (%) (**)	Bilgi Rasyosu	Sunuma Dahil Dönem Sonu Portföyün Toplam Değeri / Net Aktif Değeri
2024	0,834%	0,846%	9,597%	1,697%	1,7144%	-0,0040	43.335.304,95

(*) Enflasyon oranı TÜİK tarafından açıklanan 12 aylık TÜFE'nin dönemsel oranıdır.

(**) Portföyün ve karşılaştırma ölçütünün standart sapması dönemdeki günlük getiriler üzerinden hesaplanmıştır.

PERFORMANS GRAFİĞİ



GEÇMİŞ GETİRİLER GELECEK DÖNEM PERFORMANSI İÇİN BİR GÖSTERGE SAYILMAZ.

C. DİPNOTLAR

1) Osmanlı Portföy Yönetimi A.Ş. ("Şirket") 05.03.2015 tarihinde İstanbul'da kurulup tescil edilmiş bir sermaye şirkettir. Osmanlı Yatırım Menkul Değerler A.Ş.'nin %100 oranında bağlı ortağıdır. Şirket'in ana faaliyet konusu SPK ve ilgili mevzuat hükümleri çerçevesinde yatırım fonlarının kurulması ve yönetimidir. Ayrıca, yatırım ortaklarının, 28.03.2001 tarihli ve 4632 sayılı Bireysel Emeklilik Tasarruf ve Yatırım Sistemi Kanunu kapsamında kurulan emeklilik yatırım fonlarının ve bunların muadili yurt dışında kurulmuş yabancı kolektif yatırım kuruluşlarının portföylerinin yönetimi de ana faaliyet konusu kapsamındadır. Şirket, sermaye piyasası mevzuatında yer alan şartları sağlamak ve Sermaye Piyasası Kurulu'ndan gerekli izin ve/veya yetki belgelerini almak kaydıyla, portföy yöneticiliği, yatırım danışmanlığı ve kurucusu olduğu yatırım fonlarının katılma payları dahil olmak üzere fon katılma payları ile değişken sermayeli yatırım ortaklıklarının paylarının pazarlanması ve dağıtılması faaliyetinde bulunabilir. Kolektif yatırım kuruluşlarının portföy yönetimi hizmeti kapsamında 31.12.2024 Tarihi itibarıyla 4 adet Emeklilik Yatırım fonu, 2 adet Borsa Yatırım Fonu, 17 Adet Yatırım Fonu portföyü yönetmektedir. Toplam Yönetilen varlık büyüklüğü 31.12.2024 tarihi itibarıyla 3.706.621.115,71 TL'dir.

2) Fon Portföyü'nün yatırım amacı, yatırımcı riskleri ve stratejisi "Tanıtıcı Bilgiler" bölümünde belirtilmiştir.

3) Fon 29/08/2024 - 31/12/2024 döneminde net %0.83 oranında getiri sağlarken, karşılaştırma ölçütünün getirisi aynı dönemde %0.85 olmuştur. Sonuç olarak Fon'un nispi getirisi %-0.01 olarak gerçekleşmiştir.

Toplam Getiri : Fonun ilgili dönemdeki birim pay değerindeki yüzdesel getiriyi ifade etmektedir.

Karşılaştırma Ölçütünün Getirisi : Fonun karşılaştırma ölçütünün ilgili dönem içerisinde belirtilen varlık dağılımları ile ağırlıklandırarak hesaplanmış olan yüzdesel getirisini ifade etmektedir.

Nispi Getiri : Performans sonu dönemi itibarıyla hesaplanan portföy getiri oranı ile karşılaştırma ölçütünün getiri oranı arasındaki farkı ifade etmektedir.

4) Yönetim ücretleri, vergi, saklama ücretleri ve diğer faaliyet giderlerinin günlük brüt portföy değerine oranının ağırlıklı ortalaması aşağıdaki gibidir.

29/08/2024 - 31/12/2024 döneminde :	Portföy Değerine Oranı (%)	TL Tutar
Fon Yönetim Ücreti	0,000571%	65.505,86
Denetim Ücreti Giderleri	0,000000%	0,00
Saklama Ücreti Giderleri	0,000088%	10.070,17
Aracılık Komisyonu Giderleri	0,000020%	2.264,08
Kurul Kayıt Ücreti	0,000000%	0,00
Diğer Faaliyet Giderleri	0,000035%	3.966,02
Toplam Faaliyet Giderleri	81.806,13	
Ortalama Fon Portföy Değeri	31.432.368,41	
Toplam Faaliyet Giderleri / Ortalama Fon Portföy Değeri	0,260261%	

5) SPK tebliğ gereği dönüşüm kapsamında strateji değişikliği 21/08/2024 tarihinde yapılmıştır.

Kıstas Dönemi	Kıstas Bilgisi
29/08/2024-...	%100 BIST TEMETTÜ 25 AĞIRLIK SINIRLAMALI ENDEKSİ

D. İLAVE BİLGİLER VE AÇIKLAMALAR

1) Tüm dönemler için portföy ve karşılaştırma ölçütünün birikimli getiri oranı

Dönemler	Portföy Net Getiri	Portföy Brüt Getiri	Karşılaştırma Ölçütü	Nispi Getiri
29/08/2024 - 31/12/2024	0,83%	1,04%	0,85%	-0,01%

2) Döviz Kurlarındaki Dönemsel Ortalama Getiri ve Sapma

Dönemler	USD		EUR		GBP		JPY	
	Ortalama	Standart Sapma	Ortalama	Standart Sapma	Ortalama	Standart Sapma	Ortalama	Standart Sapma
29/08/2024 - 31/12/2024	0,05%	0,13%	-0,03%	0,37%	-0,01%	0,40%	-0,04%	0,68%

3) Portföy ve Karşılaştırma Ölçütü / Eşik Değeri için Risk Ölçümleri

Dönemler	Takip Hatası	Beta
29/08/2024 - 31/12/2024	0,0178	0,9875

4) Getiri Oranını Etkileyen Piyasa Koşulları

21/08/2024 - 31/12/2024 Dönem Getirisi	Getiri
BIST 100 ENDEKSİ	-0,05%
BIST 30 ENDEKSİ	-0,13%
BIST-KYD REPO BRÜT ENDEKSİ	19,77%
BIST-KYD DİBS 91 GÜN ENDEKSİ	16,42%
BIST-KYD DİBS 182 GÜN ENDEKSİ	13,22%
BIST-KYD DİBS 365 GÜN ENDEKSİ	14,31%
BIST-KYD DİBS 547 GÜN ENDEKSİ	11,92%
BIST-KYD DİBS TÜM ENDEKSİ	8,67%
BIST-KYD DİBS UZUN ENDEKSİ	6,68%
BIST-KYD ÖSBA SABİT ENDEKSİ	17,08%
BIST-KYD ÖSBA DEĞİŞKEN ENDEKSİ	20,60%
BIST-KYD Kamu Kira Sertifikaları Endeksi	8,78%
BIST-KYD Özel Sektör Kira Sertifikaları Endeksi	15,90%
BIST-KYD 1 Aylık Gösterge Mevduat Endeksi (TL)	17,18%
BIST-KYD 1 Aylık Gösterge Kar Payı TL Endeksi	13,54%
BIST Katılım 50 GETİRİ ENDEKSİ	0,23%
BIST-KYD ALTIN FİYAT AĞIRLIKLILIKLI ORTALAMA	9,01%
BIST-KYD Eurobond USD (TL)	4,55%
BIST-KYD Eurobond EUR (TL)	0,33%
Dolar Kuru	4,24%
Euro Kuru	-2,38%

	OPE
Net Basit Getiri	0,83%
Gerçekleşen Fon Toplam Giderleri Oranı	0,26%
Azami Toplam Gider Oranı	2,19%
Kurucu Tarafından Karşılana Giderlerin Oranı	0,00%
Net Gider Oranı	0,26%
Brüt Getiri	1,09%